

# 特定業務職員採用試験 募集要項

## 社会福祉法人 豊田市社会福祉協議会

### (令和5年4月採用)

#### 1 受験資格、人数等

職名	主な職務	資格要件	募集人数
保健看護師 看護師 介護指導員	デイサービス等の 看護・介護業務	年齢：昭和38年4月2日以降の生まれ 資格：保健師、看護師、准看護師、介護福祉士	若干名
相談支援専門員	生活困窮者や成年 後見等の相談支援	年齢：昭和38年4月2日以降の生まれ	
	高齢者・障がい者等 の相談支援	年齢：昭和38年4月2日以降の生まれ 資格：介護支援専門員、主任介護支援専門員、 相談支援専門員（障がい）	

#### 2 申込み手続き

申込み方法	提出書類を原則持参（郵送希望の場合は事前に連絡ください）
提出書類	① 受験申込書 ・ 豊田市社会福祉協議会総務課で配布 ・ 豊田市社会福祉協議会ホームページからダウンロード可 ② 卒業（見込）証明書 ③ 資格取得証明書 ・コピー可、後日原本確認 ※提出した書類は返却しません ※障がい者手帳をお持ちの方は申込時にご提示ください
受付期間	令和4年11月1日（火）から令和4年11月30日（水）まで 午前9時から午後5時 ただし、日曜日、月曜日、祝日を除く ※郵送の場合は、受付期間末日の消印まで有効
提出先	〒471-0877 豊田市錦町1-1-1（豊田市福祉センター内） 豊田市社会福祉協議会 総務課
受験票	受験申込書の審査後に郵送

#### 3 選考日程・方法

試験	日程	選考方法	会場
1次試験	令和4年12月17日（土） 開始時間は受験票に記載	事務能力検査・個人面接	豊田市福祉センター （豊田市錦町1-1-1）

#### 4 採用・給与

採用予定日	令和5年4月以降
給与 (令和4年4月現在)	<p>月給 保健看護員（大卒の場合） 209,800円～232,700円※          相談支援専門員（大卒の場合） 199,300円～222,700円※          介護指導員（大卒の場合） 191,000円～217,700円※          看護員（養成卒の場合） 165,300円～207,800円※          ※初任給は年齢等により決定</p> <p>昇給 あり（毎年1回）          諸手当 あり（家族手当、住宅手当、通勤手当など）          賞与 年1.52月</p>

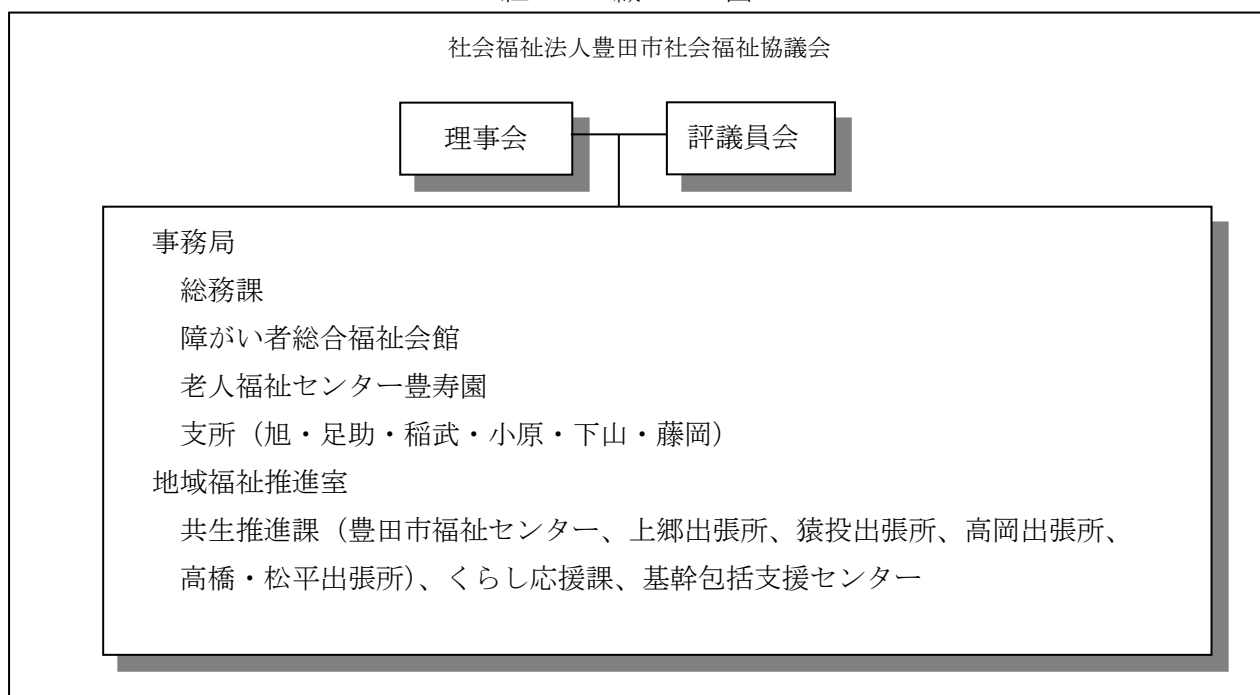
#### 5 豊田市社会福祉協議会概要

社会福祉法第109条に規定された社会福祉法人で、豊田市における地域福祉の推進を図るため、地域住民と協働して社会福祉事業を進め、すべての人々が互いに助け合い、安全で安心して暮らすことができるぬくもりのあるまちづくりを目指す民間組織です。

**事業の柱** 地域における社会福祉の推進（①支え合いの地域づくり ②相談支援の充実 ③在宅福祉の充実）

**勤務地** 豊田市社会福祉協議会の各所属

〈組織図〉



#### 6 問合せ先

社会福祉法人豊田市社会福祉協議会 総務課 〒471-0877 豊田市錦町1-1-1（豊田市福祉センター内） 電話（0565）34-1131
---