

特定業務職員採用試験 募集要項

社会福祉法人 豊田市社会福祉協議会

(平成 30 年 6 月採用)

1 受験資格、人数等

職名	主な職務	資格要件	募集人数
介護・指導員	デイサービス等の介護	年齢：昭和33年4月2日以降の生まれ 資格：介護福祉士、介護職員初任者研修 または実務者研修修了者	若干名
保健看護員 または看護員	デイサービス等の看護・介護業務	年齢：昭和33年4月2日以降の生まれ 資格：保健師、看護師、准看護師	

※採用時は、豊田市社会福祉協議会小原支所（豊田市沢田町梅ノ木 574 番地）の配属となります。
ただし、次年度以降異動の場合があります。

2 申込み手続き

申込み方法	提出書類を持参
提出書類	① 受験申込書 <ul style="list-style-type: none"> ・ 豊田市社会福祉協議会総務課で配布 ・ 豊田市社会福祉協議会ホームページからダウンロード可 ② 卒業（見込）証明書 ③ 資格取得証明書 ・コピー可、後日原本確認 ※提出した書類は返却しません
受付期間	随時受付 午前9時から午後5時、ただし、日曜日、月曜日、祝日を除く
提出先	〒471-0877 豊田市錦町 1-1-1（豊田市福祉センター内） 豊田市社会福祉協議会総務課
その他	受験申込書の審査後に面接日時を電話で連絡します

3 選考日程・方法

日程	選考方法	会場
本会が指定する日時	個人面接による	豊田市福祉センター (豊田市錦町 1-1-1)

4 採用・給与

採用予定日	平成30年6月1日
給 与	月 給 介護・指導員（大卒の場合） 187,400円～214,500円※ （初任給） 保健看護員（大卒の場合） 206,400円～229,900円※ 看護員（養成所卒の場合） 161,300円～204,400円※ ※初任給は年齢等により決定
	昇 給 上記に加え毎年1回あり
	諸手当 通勤手当など
	賞 与 年1.483月

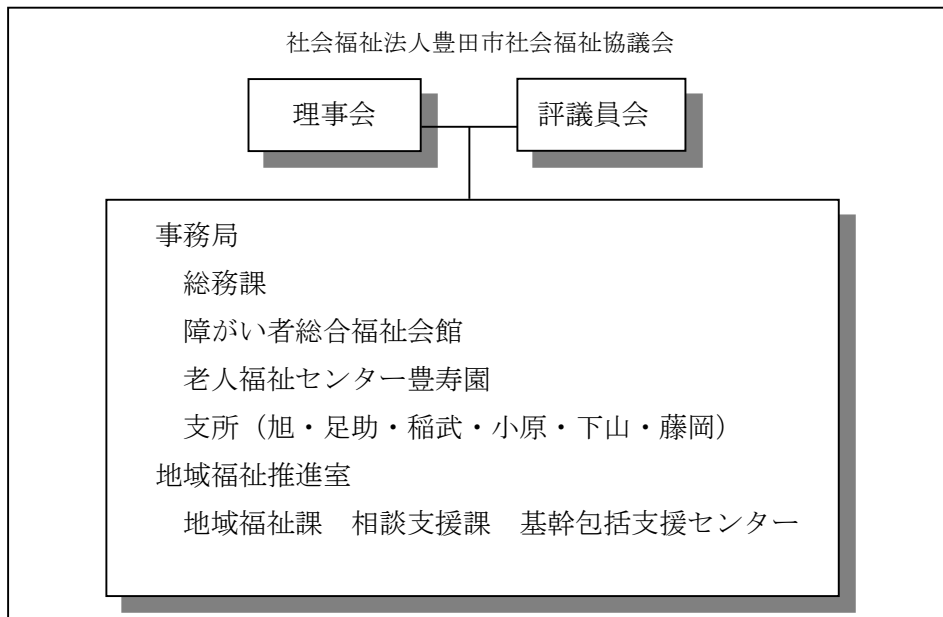
5 豊田市社会福祉協議会概要

社会福祉法第109条に規定された社会福祉法人で、豊田市における地域福祉の推進を図るため、地域住民と協働して社会福祉事業を進め、すべての人々が互いに助け合い、安全で安心して暮らすことができるぬくもりのあるまちづくりを目指す民間組織です。

事業の柱 地域における社会福祉の推進（①住民参加 ②相談支援 ③在宅福祉）

勤務地 豊田市社会福祉協議会の各所属

《組 織 図》



6 問合せ先

社会福祉法人豊田市社会福祉協議会 総務課
 〒471-0877 豊田市錦町1-1-1（豊田市福祉センター内）
 電話（0565）34-1131