

3月号 No358

ぼらんていあだより

* 今月の花 *

アルメリア

(思いやり、心遣い、可憐)



思いやりを持ってボランティア!!

ぼらんて君



とよた市民福祉大学 第3期生を募集します!

従来の「啓発・啓蒙」的な住民福祉教育活動から、「人材の育成・養成」的住民福祉教育活動を実践しながら、地域におけるマンパワー(福祉の担い手)の確保に寄与していくことを目的に、「とよた市民福祉大学(第3期)」を開講します。

	福祉入門コース	家庭介護コース
内 容	地域における福祉活動の担い手の育成を目的に、障がい者・児童・高齢者・地域福祉の分野を学ぶ。	地域の介護人材育成を目的に、生活支援サービス(調理や掃除など)を実施するための基礎的な知識を学ぶ。
と き	平成 30 年6月から 11 月までの毎月2回の土曜日 午後1時～午後4時	平成 30 年6月から8月まで ※6月2日(土)は午後1時～午後4時、 他は木曜日の午前 10 時～午後4時
と ころ	豊田市福祉センター(豊田市錦町 1-1-1)	
対 象 者	①平成30年4月1日現在において、豊田市在住の18才以上の市民	
※右記の①～③の全てに該当する方	②受講終了後、地域福祉活動をしていただける方 ③12回全てに出席できる方	②介護に関心のある方、又は受講終了後に介護分野で活動したい方 ③8回全てに出席できる方
受 講 料	3,000 円(教材費・資料代)	
定 員	30 名程度	
申 込 み	平成 30 年4月4日(水)から4月26日(木)まで(必着)に「受講申込書」をFAX・メール・郵送などで提出ください。	平成 30 年4月18日(水)から5月10日(木)まで(必着)に「受講申込書」をFAX・メール・郵送などで提出ください。
そ の 他	募集要項や受講申込書は、3月中旬より、社協各支所や交流館等で配布、または社会福祉協議会のホームページからダウンロードできます。下記オープンキャンパスでも配布します。	

とよた市民福祉大学 オープンキャンパスを開催します!

住民の方から「とよた市民福祉大学って、どんなことが学べるの?」「中身が知りたい!」と嬉しい声をいただき、今回その声に応え、3期目となる「とよた市民福祉大学」の内容を知っていただくことを目的に、開講前の事前講演会を開催します。〈予約不要・出入りは自由です〉

日時:3月24日(土) 午前10時～午後4時 ところ:豊田市福祉センター 4階 44～46 会議室
内容:①障がい福祉について ②高齢者福祉について ③健康講座

😊 ボランティア情報交換会について！

今回は、「傾聴ボランティア」に特化した情報交換会を行います。現在活動中の傾聴ボランティアの方や受け先の施設職員の方等に経験談を語っていただきます。

ボランティアをしている方、ボランティアや傾聴に関心のある方、施設職員の方など、どなたでも予約なしで参加できます。お気軽にご参加ください！

※「傾聴」とは、耳を傾け、相手の心に寄り添って話を聴くことです。

- と き 平成 30 年3月 24 日(土)午後2時～午後4時
- と ころ 豊田市福祉センター 4階 42・43 会議室(豊田市錦町 1-1-1)
- 内 容 豊田市社会福祉協議会・豊田市ボランティア連絡協議会からのお知らせ
傾聴ボランティア活動事例報告・情報交換(クロスロード)
- ◎問合せ 豊田市社会福祉協議会 ボランティアセンター(4ページに記載)



😊 愛知国際病院 ホスピスボランティア入門講座のご案内！

愛知国際病院で活動するボランティアグループ「紫苑(しおん)」は、活動を広く知っていただくため、以下のように講座を開催いたします。ホスピスボランティアに関心をお持ちの方々のご参加をお待ちしています。

※「ホスピス」とは、がん患者の様々な身体症状を和らげ、大切な時間をその人らしく暮らすための専門施設です。

- と き ①平成 30 年4月7日(土) ②4月 10 日(火) ③4月 12 日(木)
①・②は午前 10 時～11 時 30 分、③は午後2時～3時 30 分 ※①～③はいずれも同じ内容です。
- と ころ 愛知国際病院ホスピス(〒470-0111 日進市米野木町南山 987-31)
- 内 容 ホスピスについて／ボランティア活動の実際／ボランティアから一言
- 定 員 各回 20 名程度 ■受講料 無料
- 対象者 当院でのボランティアに関心がある方。性別・年齢不問ですが、学生はご遠慮ください。
- 申込み 【①名前(ふりがな)、②年齢、③性別、④住所、⑤電話番号、⑥参加希望日】をご記入の上、返信用封筒(宛名明記、82円切手貼付)を同封し、**3月 16 日(金)まで**に「愛知国際病院 ボランティア入門講座 係」宛てに郵送してください。

◎問合せ 愛知国際病院 担当:ボランティアコーディネーター 東(ひがし) 電話:070-5645-8252

😊 「要約筆記」入門講座 参加者募集します！

ボランティアグループ「要約筆記サークル ダンボ」が主催し、要約筆記の入門講座を開催します。ご興味のある方、ぜひご参加ください！

※「要約筆記」とは、健聴者が聞いた音を聴覚障がい者に日本語で書いて伝えることです。

- と き 平成 30 年5月 17 日(木)～6月 14 日(木) 全5回 午前 10 時～正午
- と ころ 豊田市福祉センター 3階 35 会議室(豊田市錦町1-1-1)
- 定 員 10 名 ■受講料 無料 (教材費で 300 円必要)
- 対象者 要約筆記に興味、関心がある方
- 申込み **5月9日(水)まで**に下記問合せ先に電話にてお申込みください。

◎申込・問合せ 豊田市身障協会 電話:0565-31-2941 月曜日休み





社協登録ボランティアグループを紹介します！



『五ヶ丘4丁目「思いやり隊」』の林さんと榎木さんにお話を伺いました。

活動日、活動場所、活動内容について教えてください。

高齢者世帯の困りごとを軽減しようと「思いやり隊」を誕生させました。目標は、庭木の剪定や掃除、高所作業のお手伝いと交流などです。ところが、肝心の“要請”がありませんでした。そこで“出前作業”をすることに。庭の整備等に苦戦されている家庭に、「良かったら『思いやり隊』を使ってください」と声をかけて実施しました。

その後、“思いやり”の名前に見合った活動を生み出そうと、「夏休みの宿題を手伝う会」「スイカ割りや川遊びを楽しむ会」「花餅作りの会」「就学前の子ども達との芋掘り体験会」「新成人に手作り記念品を贈る取組」などを実施しました。活動日は、内容によって、不定期に自治区の集会所を中心に活動しています。



活動を始めるきっかけについて教えてください。

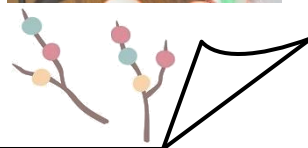
本自治区は 60 歳以上の方が 28%を占め、高齢者支援は急務と考えたのがきっかけです。さらに若い世代が、「住みやすい自治区」「温かい支援がある」と感じて、地域に定着してもらうことも高齢化対策だと考えて活動しています。

どんな時にやりがいを感じますか？

お年寄りの庭がきれいになった時には、一緒に喜び合いました。さらに、それ以後、きれいさを維持しようとご自分で少しずつ草刈りなどをされる姿に接した時は、達成感がありました。

小学生たちが夏休みの活動を終えた後、「冬休みは何をするの？」と聞いてくれた時、幼児たちが嬉々としてサツマイモ掘りに興じる時、若い親たちに「いつも私達のことを気にかけて下さってありがとうございます」と言われた時、この上ない充足感があります。

◎問合せ 豊田市社会福祉協議会 ボランティアセンター(4ページに記載)



クイズコーナー

【脳トレクイズ】

全てのパーツを使って
漢字 1 文字完成させて
みよう！

☆クイズの正解は

「ぼらんていあだより 5 月号」にて発表します。

科

はがきにクイズの答えと必要事項を **全て** ご記入のうえ、ご応募ください。
クイズの正解者の中から抽選で 3 名の方に「500 円分の図書カード」をプレゼントします。

☎ 471-0877

豊田市錦町 1-1-1

豊田市社会福祉協議会
ボランティアセンター
「クイズコーナー」係

- ①クイズの答え
- ②氏名
- ③郵便番号・住所
- ④電話番号
- ⑤年齢
- ⑥職業
- ⑦「ぼらんていあだより」の入手方法
- ⑧「ぼらんていあだより」で取り上げてほしい内容、ご意見・ご感想など

3月末日締切(当日消印有効)

【1 月号の正解】



「ぼらんていあだより」
はホームページでも閲覧
することができます！

ご応募ありがとうございました。当選者につきましては、賞品の発送をもって発表にかえさせていただきます

ボランティア作業・わくわくステージのお知らせ

豊田市福祉センター3階交流コーナーと1階ロビーでは、様々な催しを行っています。
どなたでも予約なしで参加することができます。お気軽にお越しください！



ボランティア作業

豊田市福祉センター3階交流コーナーにて行っています！

使用済み切手整理作業

(使用済み切手の周りを切るボランティア作業)

毎月第1木曜日 午前10時～正午

★3月1日(木)

★4月5日(木)

★5月はお休み



ぼらんていあだより発送作業

(たよりを折って封筒に入れるボランティア作業)

毎月中旬～下旬(曜日不定) 午前10時～正午

★3月20日(火)

★4月19日(木)

★5月17日(木)



わくわくステージ

豊田市福祉センター1階ロビー(玄関入り口)にて行っています！

(社協登録ボランティアグループおよび個人による楽器演奏や歌、踊り等の芸能発表)

毎月第1木曜日 正午～午後0時30分

★4月5日(木)「マンドリンアンサンブルけやき」さんによる『マンドリン合奏』

※3月と5月は、お休み



どなたでも予約なしで自由に観覧できます♪

「ボランティア川柳」を募集します！

豊田市社会福祉協議会では、ボランティアにまつわる何気ない出来事を五・七・五で伝える「ボランティア川柳」を募集します。応募者全員にボランティアセンターより賞状を、さらには入選作品の第1～3位の方には図書券を贈呈！！たくさんのご応募をお待ちしています！



◎応募方法 はがきに【①氏名②ペンネーム③住所④電話番号⑤年齢⑥性別⑦ボランティア川柳】をご記入の上、ご応募ください。宛先は、下記ボランティアセンターまで。

◎応募期間 平成30年5月18日(金)まで(当日消印有効)

◎留意点 ・応募いただく作品は、自作で未発表のもので、おひとりにつき1作品に限ります。
・入選作品の発表は「ペンネーム」で行い、個人名は一切公表しません。ただし、性別・年齢・お住まいの地区を公表する場合があります。
・応募作品の著作権については豊田市社会福祉協議会ボランティアセンターに帰属するものとします。

◎スケジュール ①応募期間終了後、6月2日(土)とよた市民福祉大学開講式にて投票
②6月下旬「ぼらんていあだより7月号」にて入選作品発表

例

思いやり
押し付けしたら
重い槍(おもいやり)

□■ ぼらんていあだよりに関するお問合せ ■□

社会福祉法人 豊田市社会福祉協議会 ボランティアセンター(豊田市福祉センター1階)

〒471-0877 豊田市錦町1丁目1番地1 ※日・月曜日、祝日はお休みです。

電話 (0565)31-1294 FAX (0565)32-6011 メール vc@toyota-shakyo.jp

ホームページ <http://toyota-shakyo.jp/volunteer/>

「ぼらんていあだより」の発行には共同募金の配分金が使われています。

