

特別任用職員採用試験 募集要項

社会福祉法人 豊田市社会福祉協議会

(平成30年4月採用)

1 受験資格、人数等

職名	主な職務	資格要件	募集人数
相談支援専門員	生活困窮者や 成年後見等の 相談支援	年齢：昭和33年4月2日以降の生まれ	若干名
介護員、看護員	デイサービス等 の介護、看護	年齢：昭和33年4月2日以降の生まれ 資格：介護福祉士、看護師、准看護師	若干名

2 申込み手続き

申込み方法	提出書類を郵送または持参
提出書類	① 受験申込書 ・ 豊田市社会福祉協議会総務課で配布 ・ 豊田市社会福祉協議会ホームページからダウンロード可 ② 卒業（見込）証明書 ③ 資格取得 証明書 ・ コピー可、後日原本確認 ※提出した書類は返却しません
受付期間	・ 郵送の場合：平成30年1月15日（月）まで 受付期間末日の消印まで有効 ・ 持参の場合：平成30年1月16日（火）まで 午前9時から午後5時、ただし、日曜日、月曜日、祝日、 12月29日から1月3日までを除く
提出先	〒471-0877 豊田市錦町1-1-1（豊田市福祉センター内） 豊田市社会福祉協議会総務課
受験票	受験申込書の審査後に郵送

3 試験日程、試験科目

試験	日程	試験内容	会場
1次試験	平成30年1月19日（金） 開始時間は受験票に記載	事務能力検査 パーソナリティ検査	豊田市福祉 センター

2次試験	平成30年2月1日(木)	個人面接	(豊田市錦町 1-1-1)
------	--------------	------	------------------

4 採用・給与

採用予定日	平成30年4月1日		
給 与 (平成29年 12月現在)	月 給	相談支援専門員	242,200円
		介護員	207,500円
		看護員	228,200円
	昇 給	あり(採用5年間)	
	諸手当	通勤手当など	
賞 与	年1.4月		

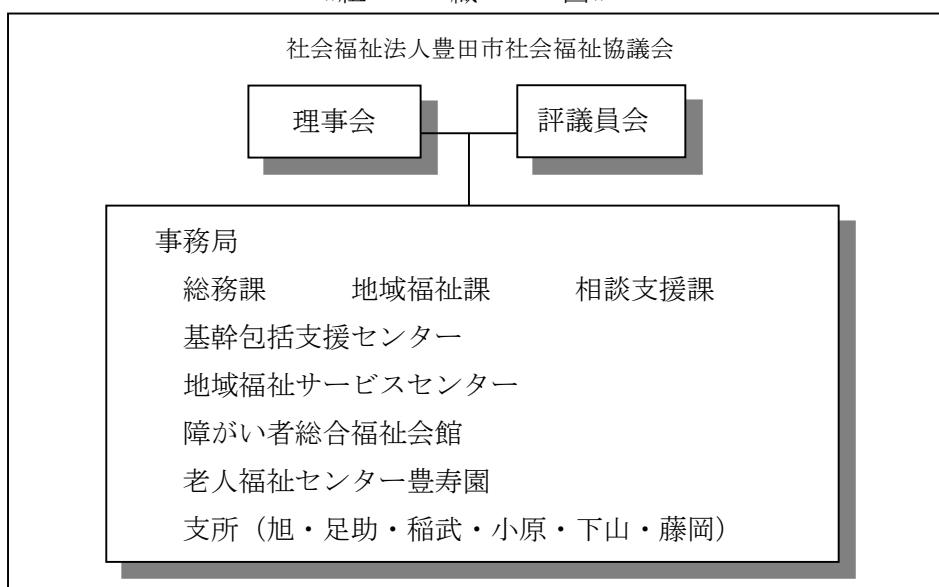
5 豊田市社会福祉協議会概要

社会福祉法第109条に規定された社会福祉法人で、豊田市における地域福祉の推進を図るため、地域住民と協働して社会福祉事業を進め、すべての人々が互いに助け合い、安全で安心して暮らすことができるぬくもりのあるまちづくりを目指す民間組織です。

事業の柱 地域における社会福祉の推進 (①住民参加 ②相談支援 ③在宅福祉)

勤務地 豊田市社会福祉協議会の各所属

〈組 織 図〉



6 問合せ先

社会福祉法人豊田市社会福祉協議会 総務課 〒471-0877 豊田市錦町1-1-1 (豊田市福祉センター内) 電話 (0565) 34-1131
--