

# 特別任用職員募集要項

## 社会福祉法人 豊田市社会福祉協議会

### 1 応募資格、人数等

職種	職務内容	受験資格	勤務時間、場所	募集人数
看護師	施設利用者の健康チェック 及び看護業務	看護師または 准看護師	午前8時15分～午後5時00分 週38時間45分 (豊田市老人福祉センター豊寿園 : 豊田市渡刈町 5-200)	1名

### 2 申込み手続き

申込み方法	提出書類を郵送または持参
提出書類	① 受験申込書 ・ 豊田市社会福祉協議会総務課で配布 ・ 豊田市社会福祉協議会ホームページからダウンロード可 ② 資格(見込)取得証明書 ・コピー可、後日原本確認 ※提出した書類は返却しません
受付期間	随時受付 (採用者決定次第締め切り) 午前9時から午後5時、ただし、日曜日、月曜日、祝日を除く
提出先	〒471-0877 豊田市錦町 1-1-1 (豊田市福祉センター内) 豊田市社会福祉協議会総務課
受験票	受験申込書の審査後に郵送

### 3 試験日程、試験科目

試験	日程	試験内容	会場
採用試験	申込み後、話し合い で 日程を決定	個人面接	豊田市福祉センター (豊田市錦町 1-1-1)

#### 4 採用・給与

採用予定日	話し合いで 決定	
給 与 (平成 29 年 3 月現在)	月 給	224,400 円 (看護員)
	昇 給	あり (採用 5 年間)
	諸手当	通勤手当など
	賞 与	年 1.4 月
	退職金	有り
	定 年	60 歳 (再雇用制度有り)

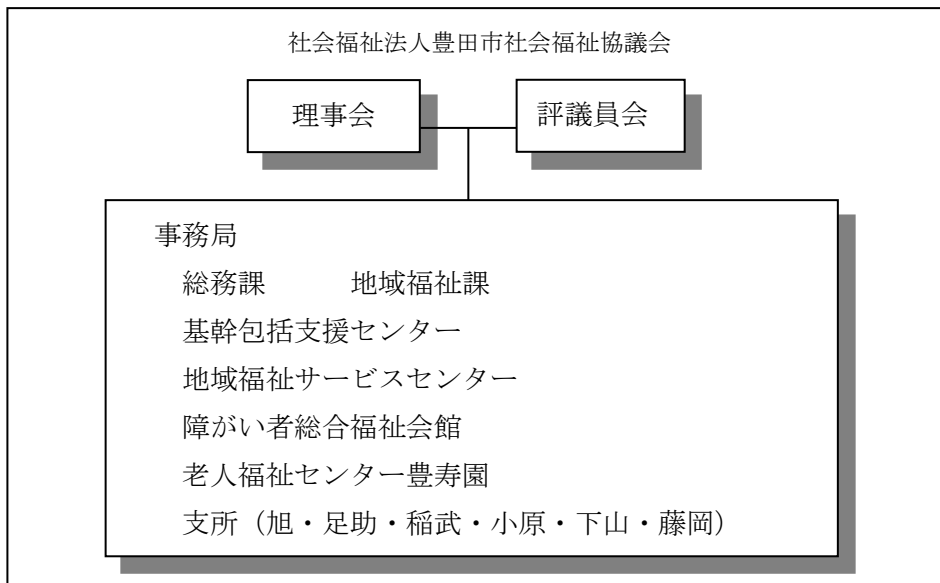
#### 5 豊田市社会福祉協議会

社会福祉法第 109 条に規定された社会福祉法人で、豊田市における地域福祉の推進を図るため、地域住民と協働して社会福祉事業を進め、すべての人々が互いに助け合い、安全で安心して暮らすことができるぬくもりのあるまちづくりを目指す民間組織です。

**事業の柱** 地域における社会福祉の推進 (①住民参加 ②相談支援 ③在宅福祉)

**勤 務 地** 豊田市社会福祉協議会の各所属

##### 《 組 織 図 》



#### 6 問合せ先

社会福祉法人豊田市社会福祉協議会 総務課  
〒471-0877 豊田市錦町1-1-1 (豊田市福祉センター内)  
電話 (0565) 34-1131