

# 特別任用職員採用試験 募集要項

社会福祉法人 豊田市社会福祉協議会

(平成30年4月採用)

## 1 受験資格、人数等

職名	資格要件	募集人数
介護員、看護員	年齢：昭和34年4月2日以降の生まれ 資格：介護福祉士、看護師、准看護師 (来年3月までに資格取得見込可)	若干名

## 2 申込み手続き

申込み方法	提出書類を郵送または持参
提出書類	① 受験申込書 ・ 豊田市社会福祉協議会総務課で配布 ・ 豊田市社会福祉協議会ホームページからダウンロード可 ② 卒業（見込）証明書 ③ 資格取得（見込）証明書 ・コピー可、後日原本確認 ※提出した書類は返却しません
受付期間	9月1日（金）から9月30日（土）まで 午前9時から午後5時、ただし、日曜日、月曜日、祝日を除く ※郵送の場合は、受付期間末日の消印まで有効
提出先	〒471-0877 豊田市錦町1-1-1（豊田市福祉センター内） 豊田市社会福祉協議会総務課
受験票	受験申込書の審査後に郵送

## 3 試験日程、試験科目

試験	日程	試験内容	会場
1次試験	10月14日（土） 開始時間は受験票に記載	基礎能力検査 事務能力検査	豊田市福祉センター (豊田市錦町1-1-1)
2次試験	11月1日（水）	個人面接	

#### 4 採用・給与

採用予定日	平成30年4月1日
給与 (平成29年4月現在)	月給 介護員 207,500円 看護員 228,200円 昇給 あり(採用5年間) 諸手当 通勤手当など 賞与 年1.4月

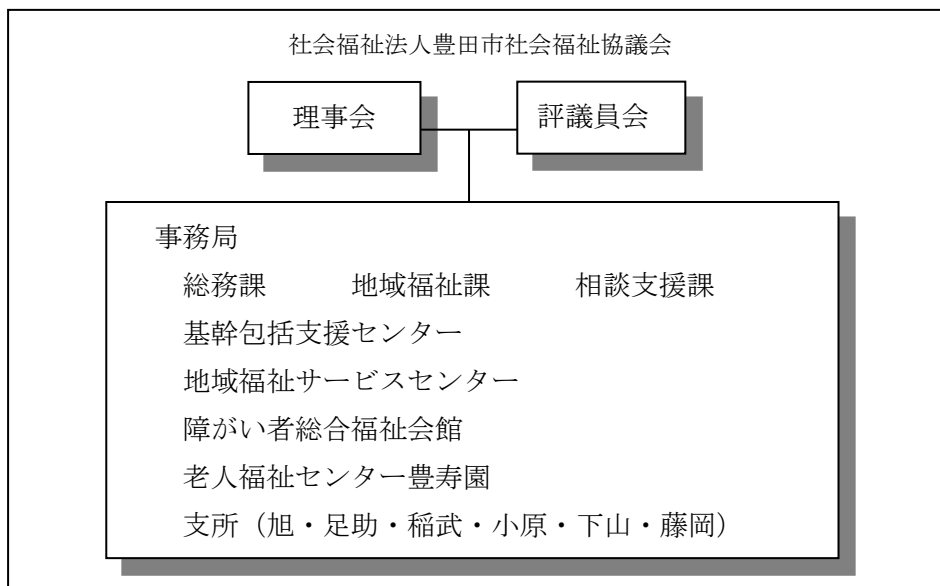
#### 5 豊田市社会福祉協議会概要

社会福祉法第109条に規定された社会福祉法人で、豊田市における地域福祉の推進を図るため、地域住民と協働して社会福祉事業を進め、すべての人々が互いに助け合い、安全で安心して暮らすことができるぬくもりのあるまちづくりを目指す民間組織です。

**事業の柱** 地域における社会福祉の推進 (①住民参加 ②相談支援 ③在宅福祉)

**勤務地** 豊田市社会福祉協議会の各所属

#### 《組織図》



#### 6 問合せ先

社会福祉法人豊田市社会福祉協議会 総務課  
〒471-0877 豊田市錦町1-1-1 (豊田市福祉センター内)  
電話 (0565) 34-1131