

社会福祉法人
豊田市社会福祉協議会
〒471-0877
愛知県豊田市錦町1-1-1
TEL (0565)34-1131
<http://toyota-shakyo.jp/>

社協会費にご協力をお願いします

☆「社会福祉協議会（社協）」とは？

地域で起こるさまざまな福祉課題を地域全体の課題としてとらえ、みなさまと一緒に考え、話し合い、保健・医療・福祉等の関係者、行政機関の協力も得て解決を図ることを目的とした民間の福祉団体です。

また、社会福祉法に定められた団体で、公益性の高い活動を行っています。

☆社協を支えている財源

公的財源：豊田市、県社協等からの委託料・補助金

民間財源：みなさまから寄せられた会費・寄付金・共同募金配分金、在宅介護サービス収入

○みなさまから寄せられた会費の主な使い道

- *自治区や地区コミュニティ会議など地域福祉活動への助成
- *「とよた市民福祉大学」の開講・運営
- *地域ふれあいサロンの支援
- *結婚相談・法律相談等の各種相談事業
- *市内のボランティア活動を推進するボランティアセンター活動事業
- *障がいを理解するための実践教室の開催
- *車いす・福祉車両の貸出 等

○会員区分や金額について

社協の活動にご賛同いただける場合には、ぜひ会員としてご協力をお願いいたします。

- *普通会員：300円以上1,000円未満
(300円未満は協力費として受領させていただきます。)
- *賛助会員：1,000円以上
- *施設会員：2,000円
- *団体会員：2,000円
- *法人会員：一口3,000円

- ・ご協力は強制ではありませんが、本会の地域福祉活動にご理解を賜り、ご協力をお願いします。
- ・ご協力いただいた会費は、所得税法第78条の寄附金控除の対象となり、「個人領収書」により、税制上の優遇措置が受けられます（詳細は国税庁等にご確認ください）。
- ・個人領収書をご希望の方は、事前に総務課までお問い合わせください。 総務課 34-1131
- ・普通会員、賛助会員世帯が火災等により被災された場合には、会員見舞金を加算します。



貸出用の車いす



結成50周年を迎える「豊田市赤十字奉仕団」の活動を紹介します

今回は、防災講座をご紹介します。

◎防災講座ってどんなことをしているの？

小学校や自治区等で団員がストッキングを使ったケガの応急処置や毛布を使ったガウンの作り方、新聞紙を使ったスリッパの作り方等をご紹介します。

◎防災講座を受けたい場合はどうしたらいいの？

社協総務課（34-1131）にご連絡いただくか、豊田市生涯学習出前講座「お母さんから学ぶ防災知識」に登録していますので、そちらを通じてお申込みください。



毛布を使ったガウン作りの様子

次回は、奉仕活動の様子をご紹介します。

思いやり いつでもどこでも 誰にでも



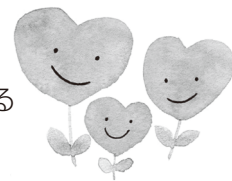
7月1日に豊田市成年後見支援センターが開設します

成年後見制度とは？

認知症、知的障がい、精神障がいなどのために、自分自身で十分な判断をすることが出来ない方々が、契約行為や財産の管理などをするとときに不利益が生じることを無きよう、ご本人を保護し支援する人(成年後見人等)を設ける制度です。

どういったときにセンターへ相談したらいいの？

- 認知症等が進み金銭管理や財産管理ができなくなった
- 判断能力のおとろえ等により、高額な商品を購入させられる等悪徳商法の被害にあっている
- 親が亡くなり、遺産相続をしなければならないが子に重い障がいがあり手続きできない



こんな時はお気軽にご相談下さい。
本人・家族や関係機関等からの電話、来所相談はもちろん、ご自宅や施設等まで訪問しての相談にも応じます。

豊田市成年後見支援センター
場所 豊田市錦町1-1-1 福祉センター内
電話 63-5566

ご寄付ありがとうございました

(平成29年3月1日～4月30日までの寄付者一覧) 順不同、敬称略。

※この他にも匿名で多くのご寄付をいただきました。

《市社会福祉協議会への寄付》

梅田康司、築瀬国男、法雲寺、法雲寺除夜の鐘、豊田柴田工業松田一雄、芙蓉の会、岡本修司、ユニー“小さな善意で大きな愛の輪”運動 アピタ元町店、豊田市高年大学生活健康学科15期卒業生有志、豊田市高年大学10期生匿名、とくの屋豊田若林店、暖香豊田若林店、キティ&マーシーズフリマ、フリーマーケットの紙ふうせん、崇化館交流館「募金カフェ」、おひさま、豊田市高年大学文化工芸学科十五期生一同、井郷交流館講座ふらっといさと春のお花見コンサート募金カフェ、青木自治区花見の会、布遊の会、香西洋子、豊田モラロジー事務所、中村和江

《交通遺児・生活困窮者への寄付》

加藤精一、TSN会、今井敏晴、ハンドメイド雑貨のe-マルシェ、丸和電子化学黄レンジャーサークル

義援金へのご協力ありがとうございました

掲載名及び送金先は、寄付者の意向に準拠しています。

(平成29年3月1日～4月30日までの本会窓口受付分) 順不同、敬称略。

《東日本大震災義援金、熊本地震災害義援金、台風10号等大雨災害義援金、鳥取県中部地震災害義援金、糸魚川市大規模火災義援金》

ほんわか里山交流まつり実行委員会、ほんわか里山交流まつり募金箱、笑いヨガのんちゃん、太田武彦、女川サロン、トヨタ自動車労働組合TUV、小坂洋子、豊田市ジュニアマーチングバンド、オフィス花咲、社協管理施設義援金箱、下和会にここサロン、衣丘小学校父母教師会

※この他にも匿名で多くの義援金をいただきました。

【東日本大震災義援金・熊本地震災害義援金について】

日本赤十字社では平成30年3月31日まで募集しています。

詳しくは、日本赤十字社または社協総務課までお問い合わせください。

日本赤十字社 愛知県支部 (052)971-1591
総務課 34-1131

<豊田市社会福祉協議会連絡先一覧>

- | | | | |
|-------------------|---------|--------|---------|
| ● 総務課 (豊田市福祉センター) | 34-1131 | ● 旭支所 | 68-3890 |
| ● 地域福祉課 | 31-1294 | ● 足助支所 | 62-1857 |
| ● 相談支援課 | 34-1132 | ● 稲武支所 | 82-2068 |
| ● 地域福祉サービスセンター | 32-4341 | ● 小原支所 | 65-3350 |
| ● 基幹包括支援センター | 63-5279 | ● 下山支所 | 90-4005 |
| ● 豊寿園 | 27-2200 | ● 藤岡支所 | 76-3606 |
| ● 障がい者福祉会館 | 34-2940 | | |