

特別任用職員募集要項
社会福祉法人 豊田市社会福祉協議会
(平成 29 年 4 月採用)

1 応募資格、人数等

| 職名 | 資格要件 | 募集人数 |
|--------------------------------------|--|------|
| 介護支援専門員 (ケアマネジャー業務) | 年齢：昭和 33 年 4 月 2 日以降の生まれ 資格：介護支援専門員の有資格者 | 若干名 |
| 相談支援専門員 (生活困窮者や成年後見 などの相談支援業務) | 年齢：昭和 33 年 4 月 2 日以降の生まれ | 若干名 |
| 介護員または看護師 (デイサービスの介護、 看護業務) | 年齢：昭和 33 年 4 月 2 日以降の生まれ 資格：介護福祉士優遇（介護員で応募の場合） 看護師または准看護師（看護師で応募の場合） | 若干名 |

2 申込み手続き

| | |
|-------|---|
| 申込み方法 | 提出書類を郵送または持参 |
| 提出書類 | ① 受験申込書 ・ 豊田市社会福祉協議会総務課で配布 ・ 豊田市社会福祉協議会ホームページからダウンロード可 ② 資格(見込)取得証明書 ・ コピー可、後日原本確認 ※提出した書類は返却しません |
| 受付期間 | 随時受付（採用者決定次第締め切り） 午前 9 時から午後 5 時、ただし、日曜日、月曜日、祝日を除く |
| 提出先 | 〒471-0877 豊田市錦町 1-1-1（豊田市福祉センター内） 豊田市社会福祉協議会総務課 |
| 受験票 | 受験申込書の審査後に郵送 |

3 試験日程、試験科目

| 試験 | 日程 | 試験内容 | 会場 |
|------|---------------------|------|----------------------------|
| 採用試験 | 申込み後、話し合いで 日程を決定 | 個人面接 | 豊田市福祉センター (豊田市錦町 1-1-1) |

4 採用・給与

| | | |
|-----------------------|-----------|--|
| 採用予定日 | 平成29年4月1日 | |
| 給与 (平成28年4月 現在) | 月給 | 238,200円(介護支援専門員・相談支援専門員) 204,000円(介護員)、224,400円(看護員) |
| | 昇給 | あり(採用5年間) |
| | 諸手当 | 通勤手当など |
| | 賞与 | 年1.4月 |
| | 退職金 | 有り |
| | 定年 | 60歳(再雇用制度有り) |

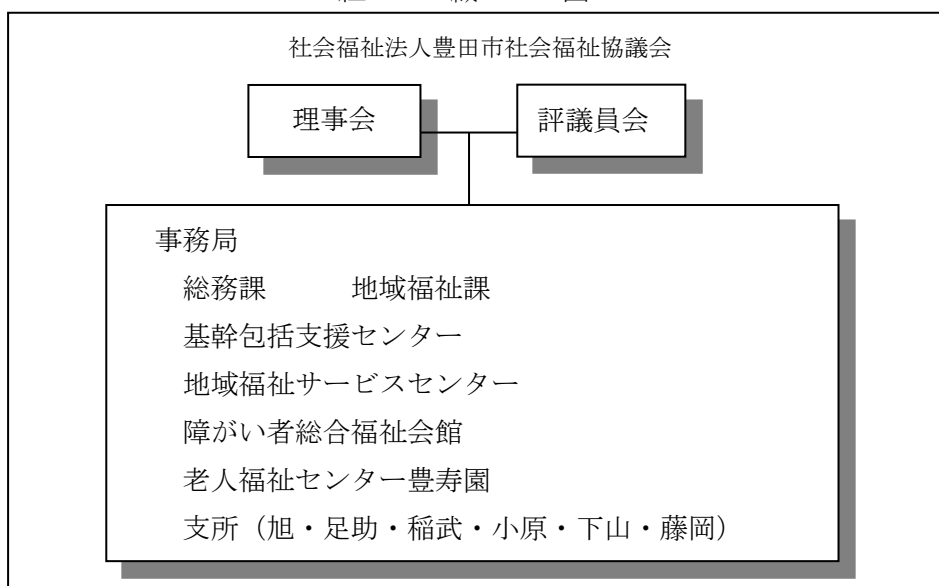
5 豊田市社会福祉協議会

社会福祉法第109条に規定された社会福祉法人で、豊田市における地域福祉の推進を図るため、地域住民と協働して社会福祉事業を進め、すべての人々が互いに助け合い、安全で安心して暮らすことができるぬくもりのあるまちづくりを目指す民間組織です。

事業の柱 地域における社会福祉の推進 (①住民参加 ②相談支援 ③在宅福祉)

勤務地 豊田市社会福祉協議会の各所属

《組織図》



6 問合せ先

| |
|--|
| 社会福祉法人豊田市社会福祉協議会 総務課 〒471-0877 豊田市錦町1-1-1 (豊田市福祉センター内) 電話 (0565) 34-1131 |
|--|