

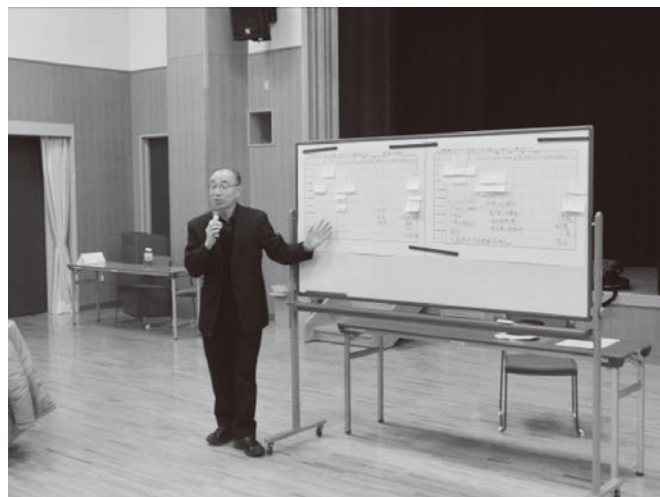


地域のみなさんと一緒に考える 「住民懇談会」が始まりました！

豊田市社会福祉協議会では、「誰もが、いつまでも、安心して、自分らしく暮らせる地域社会づくり」を目指し、市民の皆さんや関係機関・団体と連携・協働しながら福祉活動をすすめるための『地域福祉活動計画』を策定していきます。

この計画づくりに欠かせない地域の方々の意見・情報交換の場「地域住民懇談会」が、各中学校区単位で始まりました。

今後、順次、27中学校区に出向かせていただき、地域のみなさんとの懇談会を実施します。



27中学校区中、最初に行われた住民懇談会の様子。自治区長さん、民生児童委員さん、コミュニティ会議福祉部会員さんなどにご参加いただきました。 (美里地区)

「住民懇談会」では、まず、参加された方々に『住民が主役となった地域福祉活動の展開に向けて』と題した地域福祉活動の基本についての確認をしていただき、その後、(1)私が住んでいる“まち”の安全・安心なところ、自慢できるところ、(2)普段の暮らしの中で感じる“心配ごと”“悩みごと”“困りごと”などについて意見交換し、地域の現状を共有しました。

次回以降は、意見交換で出された課題の解決に向けて、その方策などを皆さんと共に考え、地域の皆さんが主役となって行動していただけるような計画づくりを図っていきます。

●問合せ

地域福祉課 ☎31-1294

豊田市社会福祉協議会の理念

私たちは、地域住民と協働して社会福祉事業を進め、子供から高齢者まですべての人々がともに助け合い、安全で安心して暮らすことができるぬくもりのあるまちづくりをめざします。

「福祉サービスの手続き」「金銭管理」「書類のお預かり」などのお手伝いをいたします。

「日常生活自立支援事業」

— どんな人が利用できるの? —

日常生活に不安を抱えている「認知症高齢者」「知的障がい者」「精神障がい者」

～例えば～

- ・最近物忘れが多くて、預金通帳をきちんとしまったかいつも不安な方。
- ・計画的な支出ができず、公共料金や、家賃等の支払いができていない方
- ・介護保険関係の書類などが来るけど、どう手続きして良いかわからない方。



※利用には、愛知県社会福祉協議会による審査があります。

— どんなサービスを受けられるの? —

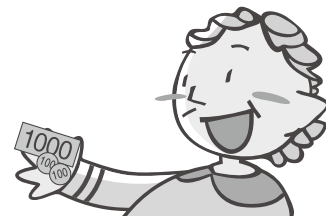
- ①福祉サービス利用のお手伝い
- ②日常的な金銭管理のお手伝い
- ③書類などの預かりサービス

(保管は金融機関の貸金庫を利用します。)

支援員が自宅へ訪問し「郵便物の確認」「預貯金の出し入れ」などの各種手続きを行い、安心した生活のお手伝いをします。

— 利用料は? —

- ① 1回の利用料は
1,200円
※生活保護受給者は無料
- ②書類等の預かり料は
250円



— 利用するにはどうしたらいいの? —

まずは総務課までご連絡ください。ご家族、各事業所関係者など本人以外の方からでも結構です。

●問合せ
総務課 ☎34-1131

赤い羽根共同募金へのご協力ありがとうございました

赤い羽根共同募金協力実績(歳末たすけあい募金含む)

40,520,862円 ※平成25年12月31日現在

集まった赤い羽根共同募金は地域福祉のために活用させていただきます。

募金にご協力いただいた皆様

世帯、法人、職域、学校、街頭募金、街頭募金ボランティアの皆様
たくさんのご協力、本当にありがとうございました。

●問合せ

豊田市共同募金委員会事務局 ☎34-1131



義援金へのご協力ありがとうございました

《平成25年7月1日～12月31日に本会窓口で受付けた義援金：東日本大震災義援金、大雨災害義援金(島根県、山口県、秋田県、岩手県)、埼玉県竜巻災害義援金、台風18号災害義援金(京都府、埼玉県、滋賀県)、台風24号災害義援金(鹿児島県奄美南部)、台風26号災害義援金(千葉県茂原市、伊豆大島等東京都)、フィリピン台風救援金》

掲載名及び送金先は、寄付者の意向に準拠しています(敬称略、順不同)。

連合愛知豊田地域協議会、戸田粋子、豊田南高等学校、豊田市立本城小学校6年生、まちなかおいでんwithJAボディーペイント、モントト、豊田市立井郷中学校福祉委員会、豊田市立逢妻中学校、K.S.Vさざんか、鎌田雄二、手呂町なかよし会、豊田市ファミリー・サービス・クラブ、松平交流館祭実行委員会、末野原ふれあいまつり実行委員会、豊南ふれあい祭実行委員会、若園地区コミュニティ会議福祉部会、上和会自治区、逢妻ふれあいまつりヴォーグ会、足助地区コミュニティ会議福祉部会、福祉健康フェスティバル被災地支援ブース、トヨタ生協家庭会、

猿投台ふれあいまつり実行委員会、若林地区ふれあいまつり実行委員会、トヨタ自動車堤支部フレアイ活動、前林地域ふれあいまつり男`倶楽部、益富ふれあいまつり実行委員会、大豊工業(株)西校会、HUREAI活動本部、足助高等学校、(株)こさなぎ、秋の里山大収穫祭in香恋の里来場者募金、崇化館交流館、梅村すゑ子、永覚新町自治区、高橋地区「輪・和まつり」実行委員会、ぬくぬくボランティア、加藤博美、豊田市赤十字奉仕団、シルバー人材センター義援金箱、本会指定管理施設義援金箱
※この他にも匿名で多くの義援金をいただきました。

東日本大震災義援金協力実績(平成25年12月31日現在) 金額：132,082,184円

お寄せいただいた義援金は、全額を日本赤十字社及び中央共同募金会に送金しました。

東日本大震災義援金は、平成26年3月31日(月)で受付終了となる予定です(平成26年1月15日現在)。受付期間の詳細(延長等)については、日本赤十字社・中央共同募金会及び本会総務課までお問合せください。

●問合せ
総務課 ☎34-1131