

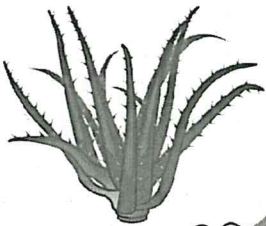
11月号 No294

ぼらんていあ

* 今月の花 *

アロエ

(健康、万能、信頼、迷信)



ボランティアで健康になろう!

ぼらんて君



「歳末たすけあい街頭募金」 募金ボランティアを募集します!

「歳末たすけあい募金」は、共同募金の一環として12月1日から12月31日までの期間実施されます。豊田市でお寄せいただいた募金は、生活困窮者世帯の支援や重度障がい者・児の支援のために役立てられます。

- と き 平成 24 年 12 月 9 日 (日)
午後1時30分～午後3時30分(途中参加・途中退出可)
- ところ 豊田市駅前ペDESTリアンデッキ(若宮町1)
- 内 容 募金箱を持ち、上記活動場所で歳末たすけあい募金の協力を呼びかけます。
- 人 数 10名程度
- 申込み期限 平成 24 年 11 月 28 日 (水) 午後5時
※電話もしくは直接来館にて受付
- その他 ボランティア活動保険(280円～)に加入されることをお勧めします。(加入は任意。保険料は自己負担。)
- ◎問合せ 豊田市共同募金委員会(錦町1-1-1) 担当:森岡
電話:34-1131(日・月曜日、祝日休み)



3階交流コーナー利用についてお知らせ

11月10日(土)、11日(日)の福祉健康フェスティバルに伴い、福祉センター3階交流コーナーの利用が下記のとおり制限されます。ご迷惑をおかけして申し訳ありませんが、ご了承くださいますようお願いいたします。

- ・11月6日(火)～10日(土)は準備のため利用可能場所が制限されます。
- ・11月11日(日)は全面利用できません。

ボランティア連絡会議&ミニ学習会

ボランティアの方々への情報提供等とボランティア活動に役立つミニ学習会を開催します。ミニ学習会のテーマ、ボランティアに興味のある方はどなたでもご参加下さい!

- と き 11月28日(水) 午前9時30分～11時45分
- ところ 豊田市福祉センター 4階 42・43・44会議室(錦町1-1-1)
- 内 容 ミニ学習会テーマ『コミュニケーション講座』

申込み不要!



◎問合せ 豊田市社会福祉協議会 ボランティアセンター 電話:31-1294(日・月曜日、祝日休み)

平成24年度 ボランティア功労者に対する「厚生労働大臣感謝状」受賞 おめでとうございます！



ボランティアグループ「手話サークル 虹」が、平成24年度ボランティア功労者として厚生労働大臣感謝状を受賞されました。

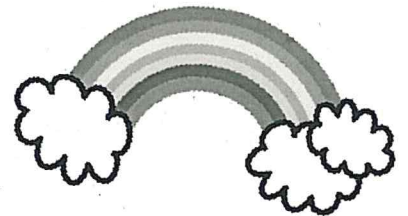
主な活動内容

昭和59年、豊田市社会福祉協議会(社協)主催の手話講習会終了後、有志が集まり、手話の学習、技術の向上、聴覚障がい者との交流などを目的として会を設立しました。

設立当初から豊田みよし聴覚障害者協会(ろう協)の方々と連携し、行事や署名活動、募金活動を積極的に行っています。お互い歩み寄ってともに学び合っています。

また、豊田市・社協主催の「福祉健康フェスティバル(※)」では、毎年ボランティアスタッフとして活動をしています。(※今年は11月10日(土)・11日(日)に開催)

毎週水曜日に行う活動では、聴覚障がいを持つメンバーと健聴者のメンバーが家族のことや地域での出来事などを手話で会話をしています。表現方法が分からない時はホワイトボードを使い、文字にして、聴覚障がいを持つメンバーから手話を教えてもらいながら、コミュニケーションをとっています。



活動日と活動場所

毎週水曜日の午前10時30分～正午まで豊田市福祉センター(錦町1-1-1)で活動を行っています。



メンバー

30～70代の幅広い年齢層のメンバー25名(男性6名/女性19名)で活動しています。このうち聴覚障がい者は3名。メンバーの中には手話を学び始めたばかりの初心者から、手話通訳者までおり、手話技術のレベルは様々です。年齢の幅が広いので、話題が豊富で、お互いに学びながら成長しており、アットホームな雰囲気です。



このような賞をいただけて、大変ありがとうございます。今後も、ここでの勉強のみで終わらず、地域に持ち帰り、活かされるよう努力していきます。また、聴覚障がい者の生活を知り、理解を深めるよう活動を続けていきたいと思っております。



展示解説ボランティア育成講座 受講生募集!



「eco-T(エコット)」のインタープリターになってエコライフを広げよう!

「eco-T(エコット)」は、渡刈クリーンセンターの見学や展示学習プログラムの体験を通して、ごみの減量や地球温暖化など、身近な暮らしと環境問題とのつながりを学ぶ施設です。インタープリターはそれを伝える「エコライフの案内人」。現在 60 名が活躍中です。エコライフに関心がある方、何か新しく始めてみたいと思っている方、人とお話しするのが好きな方、この講座で楽しく学び、eco-Tのインタープリターを目指してみませんか?

◆とき 平成 24 年 11 月 21 日(水)、12 月 4 日(火)、12 月 12 日(水)、
平成 25 年 1 月 16 日(水)、1 月 24 日(木)、1 月 30 日(水)の全 6 日間
午後 1 時 30 分～午後 4 時 30 分 ※12 月 4 日(火)のみ午前 9 時 30 分～午後 2 時

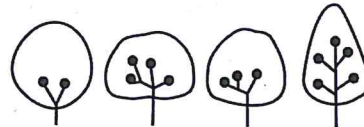
◆ところ eco-T (渡刈町大明神 39-3 渡刈クリーンセンター内)
※12 月 4 日(火)のみ「トヨタの森」(岩倉町一本松 1-1)

◆内容 基調講演、インタープリテーションの体験、ワークショップ など

◆対象 ・楽しくエコライフを広げていきたい方(成人)
・受講後、eco-Tのインタープリターとして活動する意欲のある方
・全 6 日間参加できる方

◆定員 12 名 ※応募多数の場合は抽選

◆参加費 無料



申込み 平成 24 年 11 月 13 日(火)までに、講座名・郵便番号・住所・氏名・電話番号・応募動機をハガキかFAX・Eメールでeco-T(〒470-1202 渡刈町大明神 39-3)までお申込みください。

◎問合せ・申込み eco-T事務局 電話:26-8058 FAX:26-8068 Eメール:info@eco-toyota.com
ホームページ:http://www.eco-toyota.com/



「ボランティア行事用保険」の加入の際にお願いしたいこと!

「ボランティア行事用保険」とは、地域福祉活動やボランティア活動のさまざまな行事における主催者や参加者のケガ、主催者の賠償責任を補償する保険です。豊田市社会福祉協議会 ボランティアセンターでは、保険の加入手続きの代行を行っています。加入の際には以下の点にご注意ください。

①行事に参加される方全員(主催者、参加者、ボランティアなど)が加入してください。

ボランティア行事用保険は『行事』に対して掛ける保険です。「主催者(または参加者)だけ」「希望者だけ」といったように、行事出席者の一部だけが加入するようなことはできません。

②ボランティア活動保険に加入している方も加入人数に加えてください。

ボランティア活動保険に加入している方が、ボランティア行事用保険の掛けられた行事にボランティアとして参加しているときにケガをした場合は、どちらの保険からも保険金が支払われる可能性があります。

③保険料は前日までに払い込み、ボランティアセンターで加入手続きを行ってください。

補償は加入申込み手続き完了日の翌日午前0時以降の行事開催日から補償されます。

◎問合せ 豊田市社会福祉協議会 ボランティアセンター 電話:31-1294(日・月曜日、祝日休み)

豊田市ボランティア連絡協議会(連協)からのお知らせ



11月・12月の予定

問合せ 豊田市ボランティア連絡協議会事務局(交流コーナー内)
電話 35-0619(日・月曜日、祝日休み)

ボランティア(3階交流コーナー) 使用済切手・ヘルマーク整理作業

11月1日(木) 午前10時～正午
12月6日(木)

ぼらんていあだより発送作業

11月27日(火) 午前10時～正午
12月19日(水)



連協では、豊田市福祉センター3階交流コーナーと1階ロビーにて様々な催しを行っています。誰でも予約なしで参加OK、参加費無料(材料費実費)です。

イベント

- ☆れんきょう交流サロン(3階交流コーナー)午前10時～正午
 - ・11月14日(水) ♪内容 落花生でクリスマスオーナメント作り(個人ボランティア) 材料費100円程度、先着20名、申込み10月30日(火)午前9時～要予約
 - ・12月12日(水) ♪内容 しめ縄作り(前林地域講師の会「女川はてなの会」) 材料費300円程度、先着30名、申込み11月21日(水)午前9時～要予約
- ☆笑 HAHA ひろば(3階交流コーナー)午前10時30分～正午
 - ・11月20日(火) ♪内容 絵本の読み聞かせ・手遊びなど(子遊楽座)
 - ・12月18日(火) ♪内容 絵本の読み聞かせ・指遊びなど(ひだまり)
- ☆わくわくサントー(3階交流コーナー)
 - ・11月11日(日) 午前10時～午後2時 ♪内容 福祉健康フェスティバル2012
 - ・12月16日(日) 午前10時～正午 ♪内容 映画鑑賞会
- ☆ボランティアONステージ(1階ロビー)正午～午後0時30分
 - ・11月1日(木) ♪内容 ハーモニカ演奏(しゃぼんだまくらぶ)
 - ・12月6日(木) ♪内容 オカリナ演奏(ふくろうの会)

◆クイズコーナー◆

【問題】

『〇会、〇合、〇中、〇積、〇計』

〇に同じ漢字を入れて言葉を完成させてください。

☆クイズの正解は「ぼらんていあだより1月号」にて発表します。



【9月号の正解】以下の①・②のどちらかです。

- ① $7 \div 7 + 7 - 7 = 1$ 「÷」「+」「-」を1度ずつ使用する。(使用する順番は何でも可)
- ② $7 \div 7 \div 7 \times 7 = 1$ 「÷」を2度、「×」を1度使用する。(使用する順番は何でも可)

おめでとうございます!

応募総数 15 通中、正解 15 通。当選者は次の方です。(敬称略)

神谷 八千代(駒場町)、西尾 まゆみ(豊栄町)、阿部 香代子(田中町)

クイズの正解者の中から抽選で3名の方に「500円分の図書カード」をプレゼントします。官製はがきの表面に下部の問合せ先の宛名、裏面に〔①クイズの答え②氏名・住所・電話番号③年齢・職業④ぼらんていあだよりへのご意見・感想など〕を記入し、ご応募ください。

11月末日締切り(当日消印有効)

□■ ぼらんていあだよりに関するお問合せ ■□

社会福祉法人 豊田市社会福祉協議会 ボランティアセンター(豊田市福祉センター1階)
〒471-0877 豊田市錦町1丁目1番地1 ※日・月曜日、祝日休み
電話 (0565)31-1294 FAX (0565)32-6011 メール vc@toyota-shakyo.jp
ホームページ <http://toyota-shakyo.jp/volunteer/>

「ぼらんていあだより」の発行には共同募金の配分金が使われています。

