

8月号 No291

ぼらんていあだより

*** 今月の花 ***

百日草(ヒャクニチソウ)
(友への思い、絆、幸福)



ボランティア
で絆を
深めよう!
ぼらんて君



社協のボランティアグループ活動に関する助成金を希望される方はボランティア登録をお早めに！！

社協ボランティアセンターは、地域福祉活動の推進・活性化を図ることを目的とし、社協登録ボランティアグループへのボランティア活動に関する助成を実施します。

対象グループ

毎年8月 31 日以前に豊田市社協ボランティアセンターに登録したボランティアグループ
※9月1日以降の登録グループ、NPO法人は対象外

対象事業

本会にボランティア登録する団体が、ボランティア活動を更に充実・発展させるために実施する事業で、その年の4月1日～翌年の3月 15 日までの事業に対して助成します。

助成内容

対象者自らが主催する講座、講演会、学習会等の研修活動に必要な費用のほか、活動に伴う材料費、事務消耗品及び通信運搬費等において、経費の2分の1以内を助成します。
助成の申請は、1会計年度につき、1グループ1回とし、助成金の上限は2万円とします。
飲食代等の食糧費(会員及び参加者の飲食代や模擬店出展のための練習で使用する食材費等)、娯楽費(会員相互の交流や娯楽を目的にした行事等の経費)、ボランティア活動保険等は、対象となりません。 ※通信運搬費の「電話代・FAX代・メール代」も対象外

提出方法

助成金申請書に助成金に係る領収書等の取引証明書を添付のうえ、申請書に必要事項を記入し、平成 24 年2月1日(金)から平成 25 年3月 15 日(金)までに本会「地域福祉課」までご提出ください。

その他

- (1)助成金を申請したいボランティアグループで、今年度豊田市社協ボランティアセンターに登録していないボランティアグループは、8月 31 日までに必ず登録をしてください。
- (2)助成金対象グループには平成 25 年1月頃に申請書を送付いたします。
- (3)助成金の要綱等を希望される方は、事前に下記問合せ先までご連絡ください。

◎問合せ

豊田市社会福祉協議会 ボランティアセンター 電話:31-1294(日・月曜日、祝日休み)
※助成の財源には、赤い羽根共同募金の配分金と豊田市社会福祉協議会費が使われています。

✎ ボランティア連絡会議&ミニ学習会を開催します！

ボランティアの方々への情報提供等とボランティア活動に役立つミニ学習会を開催します。ミニ学習会のテーマ、ボランティアに興味のある方はどなたでもご参加下さい！ ※申込み不要

- とき 8月24日(金) 午前9時30分～11時45分
- ところ 愛知学泉大学 豊田キャンパス (大池町汐取1) ※現地までは各自でお越しください。(駐車場あり)
※愛知学泉大学周辺等の地図がご入用の方は、事前に下記問合せ先までご連絡ください。
- 内容 ミニ学習会テーマ『上手なチラシ・ポスターの作り方を学ぼう』

◎問合せ 豊田市社会福祉協議会 ボランティアセンター 電話 31-1294(日・月曜日、祝日休み)

第3回 ハートフルステージ2012 開催します！

ハートフルステージは、「ダウン症とその他の染色体しょうがい児・者親の会エンジェル」主催の芸術公演会です。しょうがいを持つ子も持たない子も、そして私たち大人自身もそれぞれが自分らしく、ともに生きる社会への理解を深めていただけたら・・・そんな願いを込めて開催します。 ※申込み不要

■と き 平成 24 年9月 15 日(土) 第1部 午後1時～午後3時 15 分
第2部 午後4時～午後6時 15 分

■ところ 豊田市福祉センター ホール (錦町 1-1-1)

■費用 無料

■座席数 575席

■内容 ダンス(オープンセサミ 豊田チーム、刈谷チーム)、ゴスペル演奏(オンリーワンゴスペルクワイア)、和太鼓演奏(益富でんでこ太鼓)、ピアノ・リコーダー演奏(越智章仁ほか)、ジャグリング(大蔵雄人)

■その他 ・第1部と第2部は同じ公演内容になります。

・第1部が満席の場合は、第2部をご案内させていただくことがあります。

・駐車場の台数に限りがありますので、乗り合い、または公共交通機関をご利用ください。

◎問合せ 第3回ハートフルステージ 2012 事務局 担当:今泉 電話:88-3298/090-8544-1885

4年に1度の
ハートフルステージです！
こどもたちの笑顔や
イキイキ表現する姿を
ぜひ見に来て下さい！

傾聴についての講演会「傾聴について、基本を学びましょう！」

『傾聴』とは、耳を傾け、相手の心に寄りそって話を聴くことです。辞書で調べると、「耳を傾けてきくこと、熱心にきくこと」とあります。「聴く」ことの意味を学び、傾聴の大切さや心構えをいっしょに学習してみませんか？

●と き 平成 24 年8月 29 日(水) 午前 10 時～正午

●ところ 豊田市福祉センター3階会議室 (錦町 1-1-1)

●対象 高校生以上

●定員 先着 80 名

●受講料 300 円 (当日徴収します)

●申込み 平成 24 年7月 26 日(木)午前9時～ 電話にて受付



◎問合せ・申込み 豊田市ボランティア連絡協議会 電話:35-0619(火～土曜日 午前9時～午後5時)

九州地方大雨災害義援金募集中！

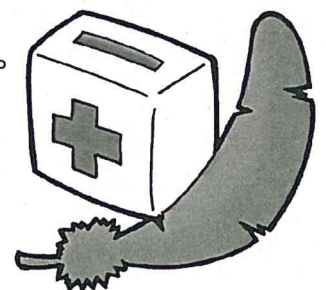
平成 24 年7月上旬からの大雨により九州地方の各地で甚大な被害が発生しました。被災者の生活再建の一助とするため、日本赤十字社ならびに赤い羽根共同募金会は義援金を募集しております。

※詳細については、日本赤十字社・赤い羽根共同募金会のHPで確認ください。

■日本赤十字社HP⇒ <http://www.jrc.or.jp/>

■赤い羽根共同募金会HP⇒ <http://www.akaihane.or.jp/>

■共同募金・災害救援ブログ⇒ <http://blogs.yahoo.co.jp/kyodobokin>





第21回 全国ボランティアフェスティバル みえ

「全国ボランティアフェスティバル」とは、ボランティア・市民活動に関する全国的な情報交換・研究協議の促進や、開催県のボランティア・市民活動推進基盤の強化等を目的に、1年に1回開催されるイベントです。

第1回は兵庫県で開催され、昨年は東京…そして今年は「三重県」で行われます！今回のテーマは『三重からみえる 未来の絆』。全国の方とつながるチャンスです！ぜひ参加してみませんか？

- 開催期日 平成24年9月29日(土)30日(日)
開始時間 29日(1日目)午後1時～、30日(2日目)午前9時～
- 会場 9月29日(土)…三重県総合文化センター(三重県津市一身田上津部田1234)
9月30日(日)…【津会場】三重県総合文化センター 他
【伊勢会場】皇學館大學(三重県伊勢市神田久志本町1704)
- 参加登録料 3,000円(大学生以下は無料) ※交流会費は別途(5,000円)

申込方法 大会専用ホームページ(URL:<http://www.miewel-1.com/vfmie/>)から申し込み用紙をダウンロードし、8月17日(金)までにホームページまたはFAX・郵送にて「株式会社日本旅行」へお申し込み下さい。

- 内容 **9月29日(土)…1日目**
「三重からみえる 未来の絆」のテーマトーク、ミュージカル公演、交流会 など
- 9月30日(日)…2日目**
30分科会に分かれて意見交換、6拡大分科会に分かれてさらに学びを深める など
- 主催 第21回全国ボランティアフェスティバルみえ推進委員会、三重県社会福祉協議会、
「広がれボランティアの輪」連絡会議、全国社会福祉協議会
- ◎問合せ 第21回全国ボランティアフェスティバルみえ事務局
〒514-8552 三重県津市桜橋2丁目131 三重県社会福祉協議会内
電話 059-227-5145 FAX 059-227-6618



1泊旅行ボランティア募集!

障がい児・者及び重度心身障がい児・者の地域での暮らしを支える施設「社会福祉法人 輪音」の利用者の方と一緒に1泊旅行に行ってくれるボランティアを募集します。

- とき 平成24年9月13日(木)午前8時30分～平成24年9月14日(金)午後6時30分 (予定)
- ところ 社会福祉法人 輪音(栄生町3-24-2)に集合 ※旅行先は検討中
- 内容 利用者さんと一緒に1泊旅行に行きます。付き添いや食事等でのサポートをお願いします。
- 人数 5名程度(大学生以上の男性)
- 費用 食事代・集合場所までの交通費は自己負担 ※宿泊費・集合場所からの交通費は輪音負担
- 保険 輪音が旅行保険に加入します。 ※ボランティア保険に各自で加入することをお勧めします。
- 締切り 平成24年8月31日(金)

◎問合せ 社会福祉法人 輪音 担当:中村・村田 電話:33-8600(土・日曜日休み)

豊田市ボランティア連絡協議会(連協)からのお知らせ



8月・9月の予定

問合せ 豊田市ボランティア連絡協議会事務局(交流コーナー内)
電話 35-0619(日・月曜日、祝日休み)

連協では、豊田市福祉センター3階交流コーナーと1階ロビーにて様々な催しを行っています。

イベント

☆れんきょう交流サロン (3階交流コーナー)

・8月はお休みです。

・9月12日(水) 午前10時～正午 ♪内容 トールペイント(メガネケースにペイント)

参加費：300円
先着：10名
申込み：
8月24日(金)
午前10時～

ボランティア (3階交流コーナー) ☆笑 HAHA ひろぼ (3階交流コーナー)

使用済切手・ヘルマーク整理作業

・8月2日(木) 午前10時～正午

・8月7日(火) 午前10時～正午

※8月は2回実施します。

・9月6日(木) 午前10時～正午

ぼらんていあだより発送作業

・8月22日(水) 午前10時～正午

・9月26日(水) 午前10時～正午

☆笑 HAHA ひろぼ (3階交流コーナー)

・8月はお休みです。

・9月18日(火) 午前10時30分～正午 ♪内容 手遊びなど(つみきっこ)

☆わくわくサントー (3階交流コーナー)

・8月はお休みです。

・9月9日(日) 午前10時～正午

♪内容 マジック・腹話術・けん玉づくりなど(マジックゼロ)

☆ボランティア ON ステージ (1階ロビー)

・8月2日(木) 正午～12時30分 ♪内容 フラダンス(輝動あい楽)

・9月6日(木) 正午～12時30分 ♪内容 ヴィオリラ&フルーツ(花の会)

◆クイズコーナー◆

【問題】ぼらんていあだより8月号で「ボランティア(ぼらんていあ)」という言葉が何回使われたでしょうか？

- ① 50回
- ② 53回
- ③ 55回

★ヒント★ 今月号のたよりをよく読むと分かります！

☆クイズの正解は「ぼらんていあだより10月号」にて発表します。



クイズの正解者の中から抽選で3名の方に「500円分の図書カード」をプレゼントします。官製はがきの表面に下部の問合せ先の宛名、裏面に〔①クイズの答え②氏名・住所・電話番号③年齢・職業④ぼらんていあだよりへのご意見・感想など〕を記入し、ご応募ください。

8月末日締切り(当日消印有効)

【6月号の正解】 ②花菖蒲 (はなしょうぶ)

花菖蒲(はなしょうぶ)の花言葉は「優しい心、心意気、優雅」です。

みなさんも花菖蒲の花言葉のように「優しい心」でボランティアしてみませんか？

おめでとうございます！

応募総数7通中、正解7通。当選者は次の3名の方です。(敬称略)

近藤 孝子(美里)、服部 優佳(若林西町)、木寺 アサ子(畝部西町)



□■ ぼらんていあだよりに関するお問合せ ■□

社会福祉法人 豊田市社会福祉協議会 ボランティアセンター(豊田市福祉センター1階)

〒471-0877 豊田市錦町1丁目1番地1 ※日・月曜日、祝日休み

電話 (0565)31-1294 FAX (0565)32-6011 メール vc@toyota-shakyo.jp

ホームページ <http://toyota-shakyo.jp/volunteer/>

「ぼらんていあだより」の発行には共同募金の配分金が使われています。

